



PFLANZEN UND KONZEPTE

Pflanzen sind dein Fachgebiet, du schätzt den direkten Kundenkontakt, bringst Flexibilität mit und möchtest ein kleines Team verantwortungsvoll führen?

GR ist der kompetente Partner für die Vermarktung von Topf-, Zimmer- und Freilandpflanzen. Hier triffst Du auf einen familiengeführten Betrieb mit flachen Hierarchien und partnerschaftlichen Kollegen, die sich gegenseitig unterstützen.

Du willst Teil der GR-Familie werden? Dann bewirb Dich jetzt!

Für unsere Zentrale Rednitzhembach in der Metropolregion Nürnberg suchen wir Dich in Voll- oder Teilzeit ab 01.05.2026 als

Teamleiter Vertrieb Abholmarkt (m/w/d)

Deine Aufgaben.

- Erster Ansprechpartner für unsere Kunden vor Ort
- Betreuung unserer Kunden inklusive fachlicher Beratung
- Aktive Mitarbeit im Tagesgeschäft, einschließlich Kassentätigkeit und Auftrags erfassung
- Teamleitung und Organisation eines 2-köpfigen Kassenteams, inklusive Einsatzplanung
- Steuerung von Sortiment und Flächen im Abholmarkt
- Vertrieb und Weiterentwicklung unserer Abholmarktkunden
- Schnittstellenfunktion mit dem Einkauf zur optimalen Bestückung des Abholmarktes
- Optional: Übernahme eines festen Kundenstamms im Bereich Fachhandel

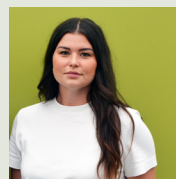
Dein Profil.

- Kenntnisse in der grünen Branche sind Voraussetzung
- Abgeschlossene Ausbildung im Gartenbau, Groß- und Außenhandel (Fachrichtung Pflanzen) oder vergleichbare Qualifikation von Vorteil
- Kommunikationsstärke und ausgeprägte Kundenorientierung
- Unternehmerisches Denken und Hands-on-Mentalität
- Organisationsstärke und Durchsetzungsfähigkeit
- Sicherer Umgang mit Warenwirtschaftssystemen und EDV
- Bereitschaft zur Schichtarbeit (Früh ab 6 Uhr/ Tag/ Spät bis 20 Uhr), sowie teilweise samstags

Deine Vorteile.

- Viel Gestaltungsspielraum und Eigenverantwortung
- Flexible Einsatzmöglichkeiten je nach Fähigkeiten und Erfahrung
- Kurze Entscheidungswege und ein familiäres Arbeitsumfeld
- Langfristige Perspektive in einer sicheren Branche
- Attraktive Sozialleistungen wie Urlaubs- und Weihnachtsgeld, Zuschuss zu vermögenswirksamen Leistungen
- Betriebliche Altersvorsorge auch über das gesetzliche Maß hinaus
- Fahrradleasing über JobRad
- Monatlich wechselnde Mitarbeitervergünstigungen
- Verschiedene Gesundheitsangebote

Schicke Deine Unterlagen an:



Frau Laura Burger
personal@schmid-gr.de